



OBSERVATOIRE DE LA PRODUCTION 2019 DE MIEL ET DE GELÉE ROYALE



AGREX CONSULTING

Claire BECHET, Jules CAETANO,
Margot CARACCILO, Benoit BECHET.
14 rue des Tournelles 51100 REIMS
Tél. : 03 26 24 85 06
Mail : bbechet@agrexconsulting.fr



SOMMAIRE

Caractéristiques de la filière française miel et gelée royale

- niveau national :.....3
- niveau régional11



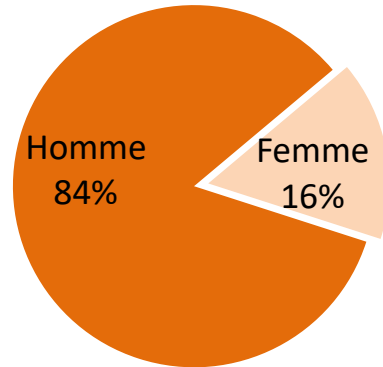


CARACTÉRISTIQUES NATIONALES DE LA FILIÈRE MIEL FRANÇAISE ET GELÉE ROYALE

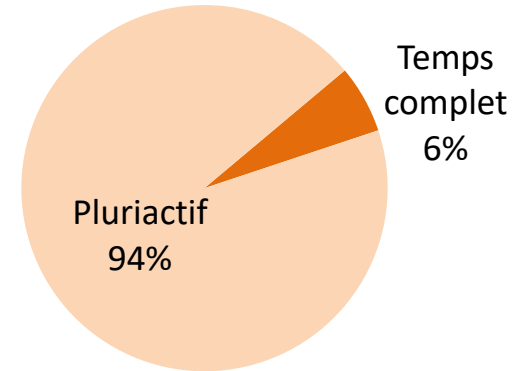


FRANCE : CONTEXTE SOCIODÉMOGRAPHIQUE

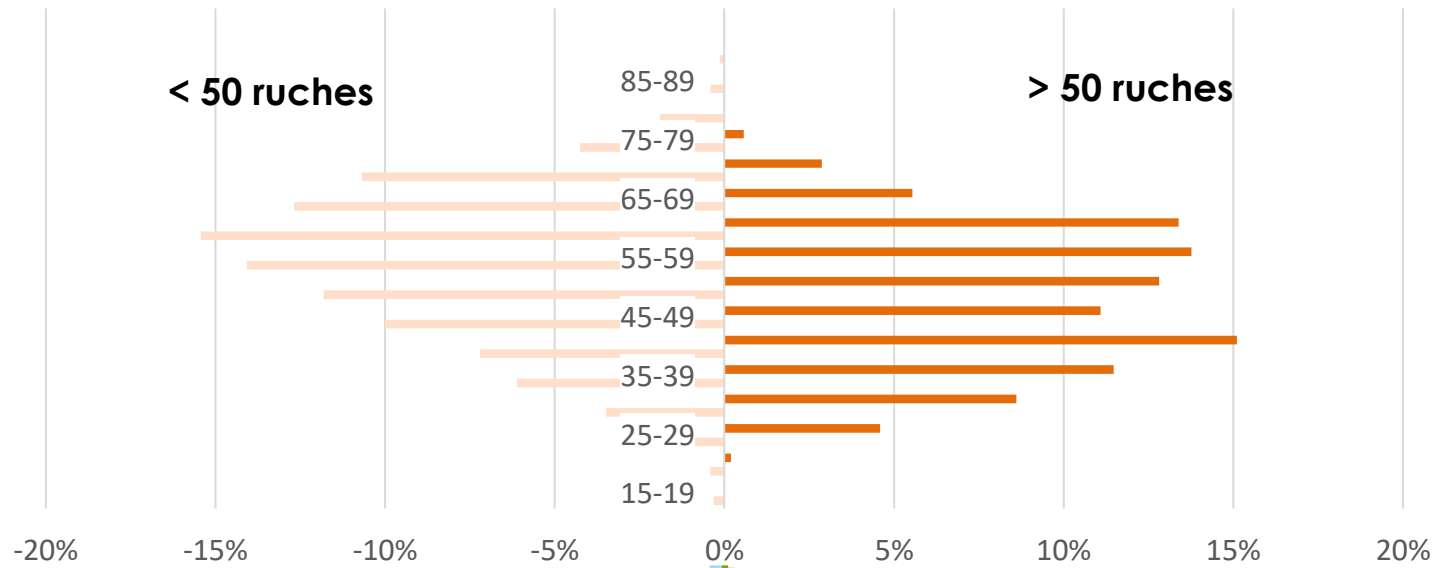
GENRE DES APICULTEURS (% SUR LE TOTAL)



STATUTS DES APICULTEURS PRODUISANT DU MIEL



RÉPARTITION DES APICULTEURS PAR TRANCHE D'ÂGE



FRANCE : CARACTÉRISTIQUES DE LA FILIÈRE

FRANCE : NOMBRE D'APICULTEURS ET DE RUCHES PAR EXPLOITANT

Taille (nb ruches à l'hivernage)	Nombre d'apiculteurs déclarés DGAL	Nb Enquêtés	Nb ruches hivernage / exploitant 2018 / 2019	Nb ruches en production / exploitant 2019	Taux de remise en production après hivernage (%)
Moins de 50	57 523	2 886	8	7	82%
50 à 149	2 349	226	84	64	76%
150 à 399	1 853	227	233	177	74%
Plus de 400	720	143	654	478	78%
Total - moyenne	62 445	3 482	25	20	77%

FRANCE : NOMBRE DE RUCHES ET PRODUCTION DE MIEL

Taille (nb ruches à l'hivernage)	Nb de ruches en hivernage 2018/2019	Nb de ruches en production 2019	Production de miel en 2019 (tonnes)
Moins de 50	485 067	397 598	5 091
50 à 149	197 250	149 508	2 532
150 à 399	430 858	327 451	6 384
Plus de 400	471 093	343 898	7 629
TOTAL	1 584 268	1 218 455	21 636



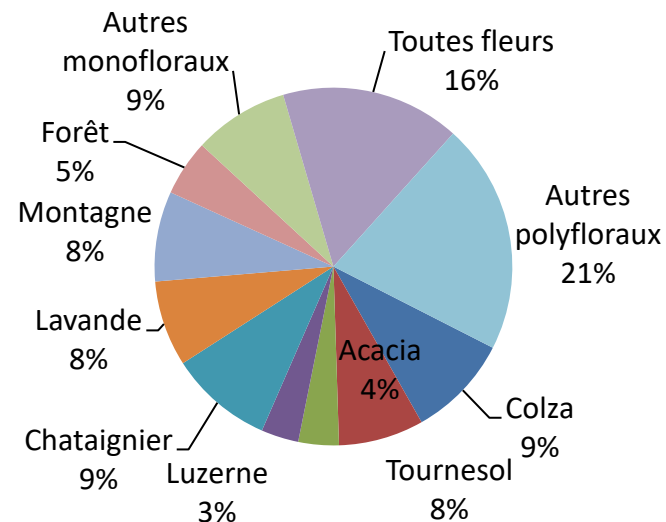
FRANCE : RENDEMENTS ET MIELLÉES

RENDEMENT MIEL EN 2019

Taille (nb ruche hivernage)	Rendement national (kg/ruche en production)
Moins de 50	12,8
50 à 149	16,9
150 à 400	19,5
Plus de 400	22,2
Total	17,8

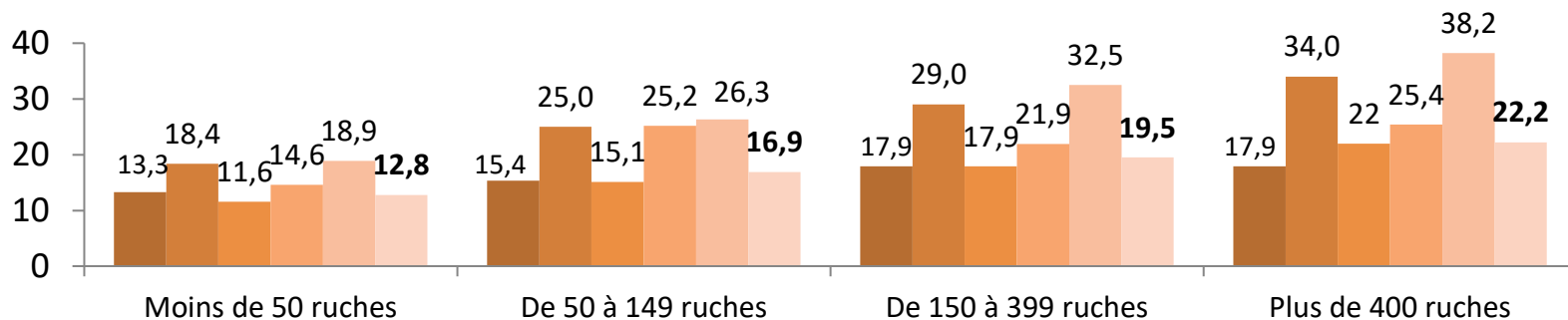
PRODUCTION PAR MIELLÉE

PRODUCTION 2019 : 21 636 TONNES



RENDEMENT MOYEN EN MIEL (KG/RUCHE)

■ 2014 ■ 2015 ■ 2016 ■ 2017 ■ 2018 ■ 2019



FRANCE : BIO, CONDITIONNEMENT, DISTRIBUTION

MIEL BIOLOGIQUE

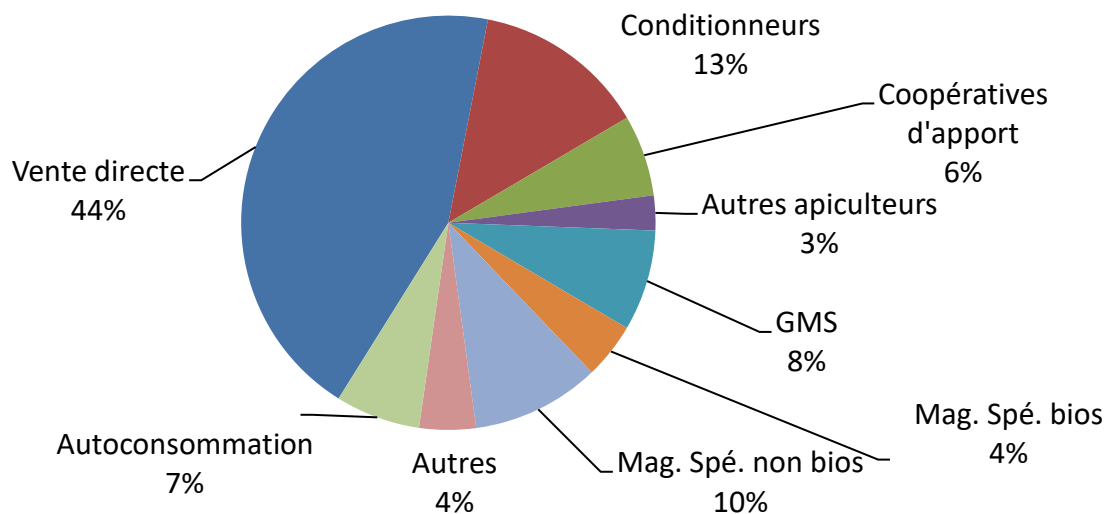
	2019
Part des apiculteurs certifiés ou en conversion	13,9%
Rendement en miel	18,1 kg/ruche
Production miel certifiée	2 957 tonnes

CONDITIONNEMENT DU MIEL

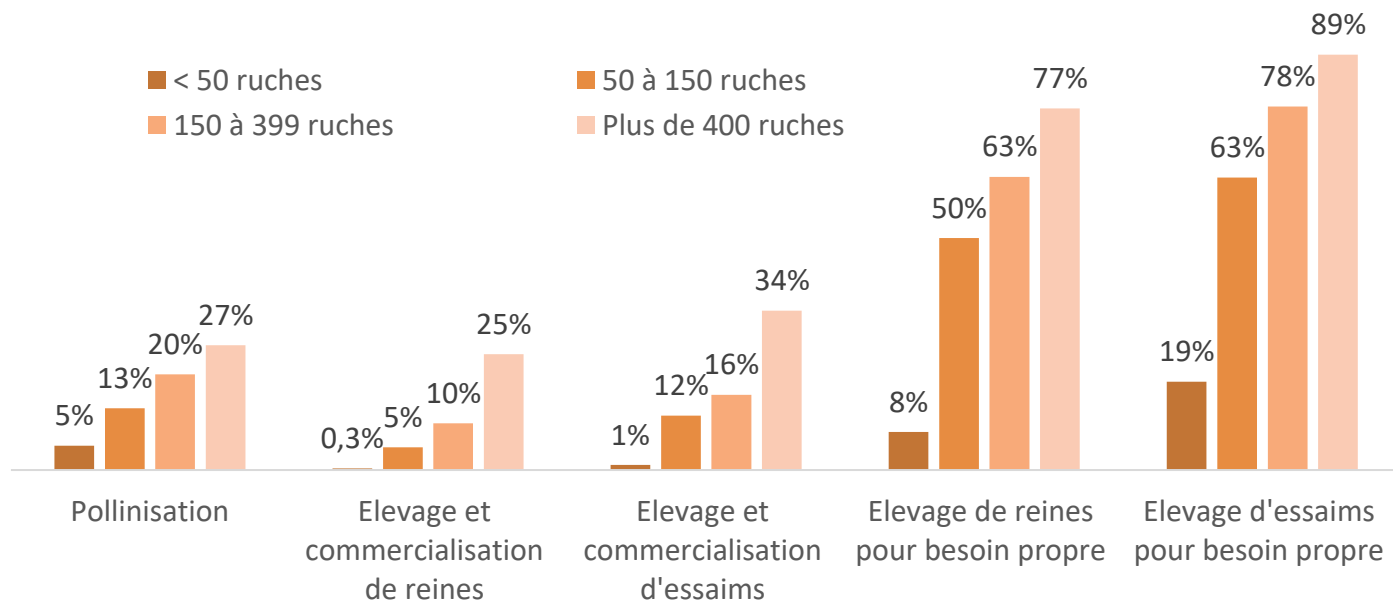
Taille (nb ruches hiver.)	Part conditionnée en pots en 2018 (volume)
Moins de 50	96%
50 à 149	81%
150 à 400	73%
Plus de 400	53%
Total	72,5%

CIRCUITS DE DISTRIBUTION DU MIEL

(21 636 TONNES AU TOTAL EN 2019)



FRANCE : COMMERCIALISATION, PRODUITS D'ÉLEVAGE ET POLLINISATION



- L'activité de pollinisation est pratiquée par 6 % des apiculteurs, seulement 5% pour la catégorie moins de 50 ruches, mais 27% pour les apiculteurs de plus de 400 ruches.
- La commercialisation de reines et d'essaims est essentiellement pratiquée par les apiculteurs professionnels, et très peu par les amateurs (0,3 % pour les reines, et 1 % pour les essaims). Quelques très gros producteurs de reines ou d'essaims pratiquent également la pollinisation.
- L'élevage de reines et d'essaims pour le renouvellement du cheptel est largement pratiqué par les apiculteurs professionnels (de 50 % à 90 % selon les catégories).
- En moyenne les apiculteurs enquêtés produisent 0,5 essaim/ruche en production et 0,7 reines / ruche en production.



FRANCE : ÉVOLUTIONS DE LA FILIÈRE

« LA PRODUCTION DE MIEL EN 2019 PAR RAPPORT À UNE ANNÉE MOYENNE » – ENQUÊTE 2020 :

	Apiculteurs de moins de 50 ruches	Apiculteurs de plus de 50 ruches
En hausse	14%	12%
Stable	32%	23%
En baisse	54%	65%

- La majorité des apiculteurs ont constaté une baisse de production (65 % pour les exploitants de plus de 50 ruches).
- Pour les répondants ayant déclaré une baisse de production en 2019, les principales raisons évoquées sont :
 - ✓ 43,5 % conditions météorologiques défavorables;
 - ✓ 19,5% baisse de la ressource florale;
 - ✓ 14,5 % taux élevé de mortalité;
 - ✓ 7,7% parasites des abeilles;
 - ✓ 5,6 % produits phytopharmaceutiques sur les végétaux butinés;
 - ✓ 9,4 % Autres.
- Dans certaines régions, notamment en Bretagne et Normandie, les conditions climatiques ont été plus favorables. 12 % à 14 % des apiculteurs ont constaté une hausse de production.



FRANCE : ÉVOLUTIONS DE LA FILIÈRE

« Votre avenir en tant qu'apiculteur » :

	Apiculteurs de moins de 50 ruches	Apiculteurs de plus de 50 ruches
Conserver le même nombre de ruches	58,7%	42,9%
Augmenter le nombre de ruches	33,6%	38,0%
Diminuer le nombre de ruches	3,6%	9,4%
Arrêter l'activité	3,3%	3,6%
Transmettre	0,9%	6,1%

- Suite à une année 2019 moins bonne que l'année 2018, les apiculteurs semblent être légèrement moins optimistes sur l'avenir, qu'après la récolte 2018.
- Une majorité d'apiculteurs souhaitent conserver le même nombre de ruches. Ils sont également nombreux à vouloir augmenter le nombre de ruches (33 % à 38 % pour les plus de 50 ruches).
- En moyenne, les apiculteurs de plus de 50 ruches veulent augmenter leurs nombre de ruches de 110 ruches, contre 10 pour les moins de 50 ruches
- Les apiculteurs sont moins nombreux à vouloir diminuer le nombre de ruches, et seuls 3 % souhaitent arrêter leur activité. La transmission de l'exploitation apicole est une préoccupation pour 6% des plus de 50 ruches





NOUVELLE-AQUITAINE

NOUVELLE AQUITAINE : CARACTÉRISTIQUES DE LA FILIÈRE

CARACTÉRISTIQUES DES EXPLOITATIONS 2019

Taille (nb ruches à l'hivernage)	Nombre d'apiculteurs déclarés DGAL	Enquêtés	Nb ruches hivernage par exploitant 2018 / 2019	Nb ruches en production par exploitant 2019	Taux de remise en production après hivernage (%)
Moins de 50	5 845	282	9,2	7,5	82%
50 à 149	300	22	84,4	58,4	69%
150 à 399	273	24	231,4	157,6	68%
Plus de 400	90	11	628,6	460	73%
Total - moyenne	6 508	339	30,5	22,4	73%

NOMBRE DE RUCHES ET PRODUCTION DE MIEL

Taille (nb ruches à l'hivernage)	Nb de ruches de la région hivernage 2018/2019	Nb de ruches de la région en production 2019	Production de miel de la région en 2019 (kg)
Moins de 50	53 746	43 845	671 825
50 à 149	25 307	17 506	396 752
150 à 399	63 177	43 016	1 112 899
Plus de 400	56 574	41 402	928 486
TOTAL	198 804	145 768	3 109 963

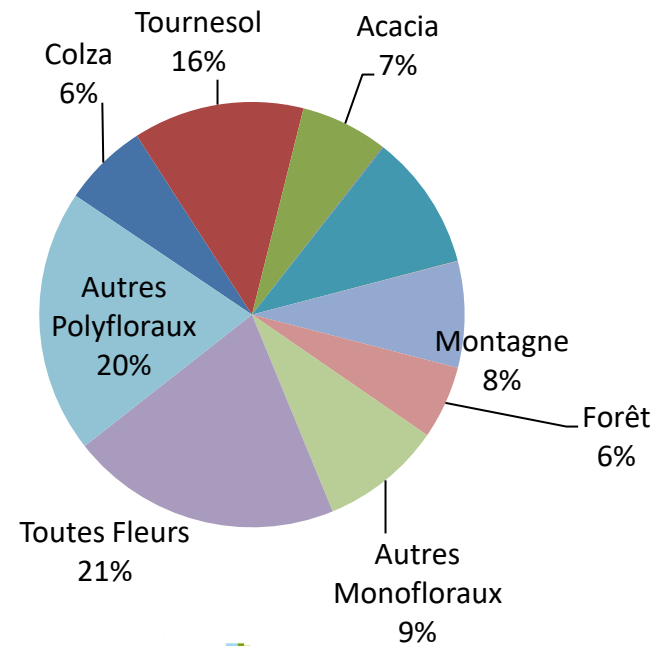


NOUVELLE AQUITAINE : RENDEMENTS

Taille (nb ruche hivernage)	Rendement régional 2019 (kg/ruche en production)	Rendement national 2019 (kg/ruche en production)
Moins de 50	15,3	12,8
50 à 149	22,7	16,9
150 à 399	25,9	19,5
Plus de 400	22,4	22,2
Total	21,3	17,8

PRODUCTION PAR MIELLÉES DE LA RÉGION

PRODUCTION 2018 : 3 109 TONNES



NOUVELLE AQUITAINE : BIO, CONDITIONNEMENT, DISTRIBUTION

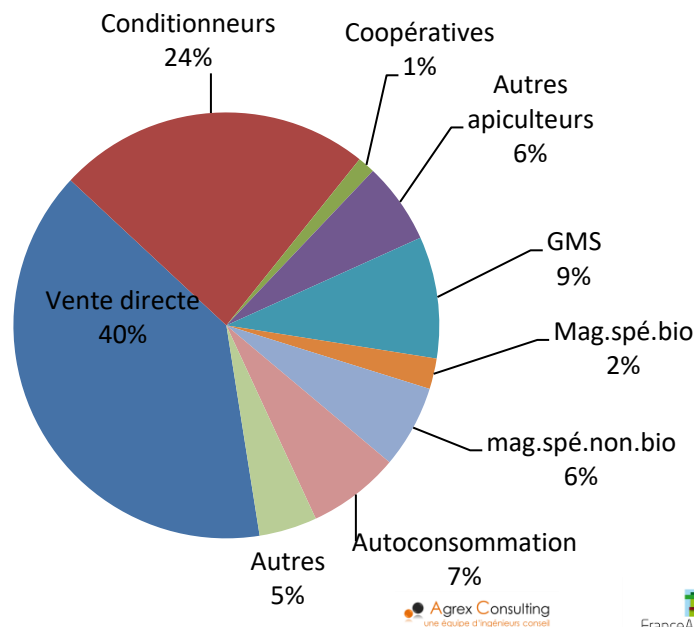
MIEL BIOLOGIQUE

	2019
Part des répondants certifiés/en conversion	15,1%
Rendement en miel (répondants)	26 kg/ruche

TRANSHUMANCE 2019

Taille	Part des apiculteurs produisant le miel en transhumance (%)	Part de la production produite en transhumance (%)
Moins de 50	8%	10%
50 à 149	50%	26,8%
150 à 399	58%	45,1%
Plus de 400	91%	45,7%
Total	13%	35%

CIRCUITS DE DISTRIBUTION MIEL (PRODUCTEURS DE LA RÉGION – 2019 – 3 109 TONNES)



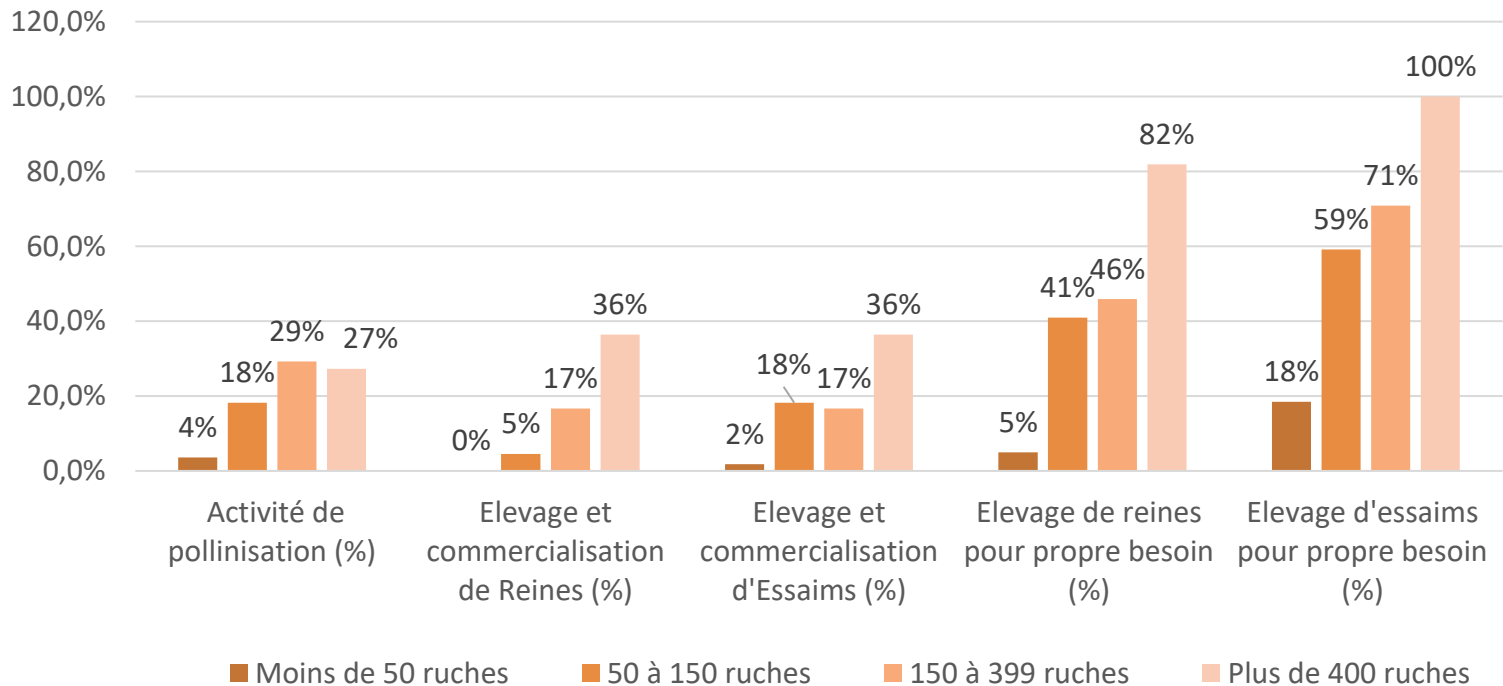
CONDITIONNEMENT DU MIEL

Taille (nb ruches hiver.)	Part 2019 conditionnée en pots (volume)
Moins de 50	96 %
50 à 149	71 %
150 à 399	64 %
Plus de 400	39 %
Total	64 %



NOUVELLE AQUITAINE : COMMERCIALISATION PRODUITS D'ÉLEVAGE ET POLLINISATION

Part des apiculteurs qui pratiquent une activité d'élevage et/ou pollinisation



- La commercialisation d'essaims et de reines concerne principalement les apiculteurs de + de 400 ruches.
- La majorité des apiculteurs de + 50 ruches pratiquent l'élevage de reines et d'essaims pour renouveler leur cheptel.
- 6 % des apiculteurs de la région pratiquent une activité de pollinisation.



NOUVELLE AQUITAINE : ÉVOLUTION DE LA FILIÈRE

« Comment voyez-vous votre avenir en tant qu'apiculteur ? »

% Nombre d'exploitations	Moins de 50 ruches	Plus de 50 ruches
Conserver le même nombre de ruches	56%	42%
Augmenter le nombre de ruches	38%	42%
Diminuer le nombre de ruches	5%	5%
Arrêter l'activité	5%	5%
Transmettre l'exploitation	6%	6%

- De manière générale, les apiculteurs veulent soit conserver soit augmenter leur nombre de ruches. Pour les apiculteurs de + de 50 ruches, l'objectif est bien souvent de pallier à un rendement en baisse.
- Les apiculteurs qui souhaitent arrêter leur activité sont très minoritaires, et principalement des exploitants proches de la retraite. Par ailleurs, 6 % des exploitants de plus de 50 ruches sont préoccupés par la transmission de leur exploitation.



NOUVELLE AQUITAINE: EVOLUTION DE LA FILIÈRE

« Quel a été le niveau de la production de miel en 2019 par rapport à une année moyenne ? »

% Nombre d'exploitations	Moins de 50 ruches	Plus de 50 ruches
En hausse	17%	22%
Stable	41%	35%
En baisse	42%	44%

- Les apiculteurs de Nouvelle-Aquitaine sont 44% à noter une baisse de production, pour les plus de 50 ruches.
- Pour les répondants ayant déclaré une diminution de la production en 2019, les principales raisons de cette baisse sont :
 - 42% conditions météorologiques défavorables
 - 17% perte de biodiversité;
 - 16% taux élevé de mortalité à l'hivernage;
 - 9% parasites des abeilles;
 - 7% produits phytopharmaceutiques sur les végétaux butinés;
 - 9% autres.
- Les apiculteurs notent une augmentation d'attaques de frelons asiatiques, et des conditions climatiques défavorables, notamment la sécheresse.



AGREX CONSULTING

Claire BECHET, Jules CAETANO,

Margot CARACCIOLO, Benoit BECHET.

14 rue des Tournelles 51100 REIMS

Tél. : 03 26 24 85 06

Mail : bbechet@agrexconsulting.fr

